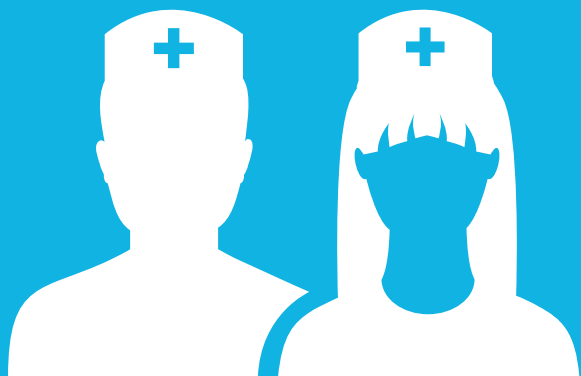


LA RÉSISTANCE AUX ANTIBIOTIQUES QUE PEUVENT FAIRE LES PERSONNEL INFIRMIER?



La résistance aux antibiotiques survient quand les bactéries changent et deviennent résistantes aux antibiotiques utilisés pour traiter les infections qu'elles provoquent.



- ✓ Appliquez-vous toujours les protocoles de lutte contre les infections et de prévention?
- ✓ Quand votre patient a besoin d'antibiotiques, vous assurez-vous qu'il prend la bonne dose, au bon moment par la meilleure voie d'administration?
- ✓ Parlez-vous aux patients de la façon correcte de prendre les antibiotiques, des résistances et des dangers d'un usage abusif?
- ✓ Parlez-vous aux patients de la **prévention des infections** (par exemple de la vaccination, de se laver les mains, de la sexualité à moindre risque, de se couvrir le nez et la bouche pour éternuer)?